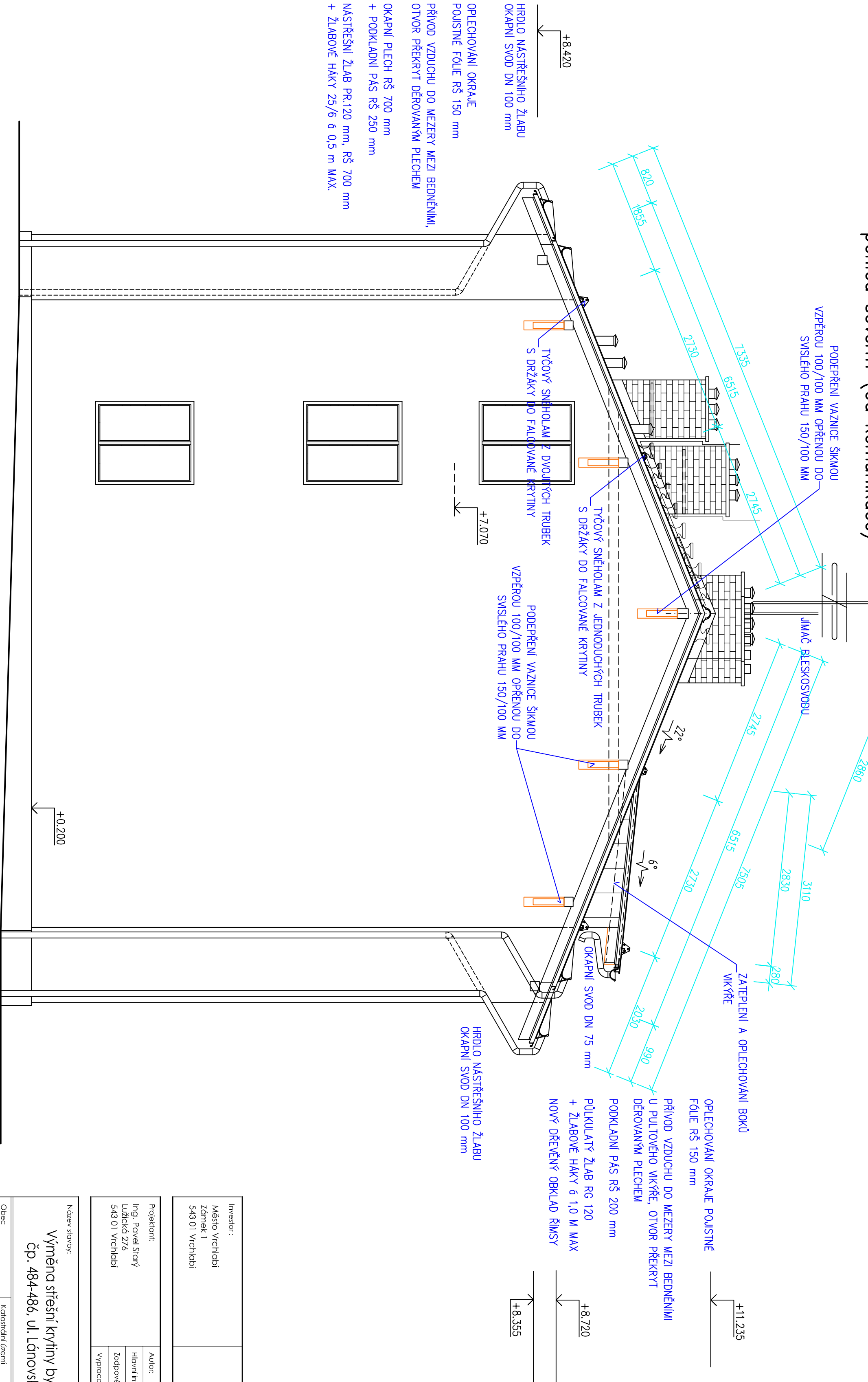


pohled severní (od komunikace)

TELESKOPICKÝ STOŽÁR PRO SPOLEČNOU
ANTÉNU MIN V. 2,0 M NAD HŘEBEN OBJEKTU
(UCHYČENÍ KE KROKVAM)



Investor :		Město Vrchlabí Zámek 1 543 01 Vrchlabí		±0.00 = xxx,xx souř.systém JSK výškový systém Bpv	
Projektant:		Autor:		Ing. Pavel Slavý	
Ing. Pavel Slavý		Hlavní inženýr projektu:		Ing. Pavel Slavý	
Lužická 276 543 01 Vrchlabí		Zodpovědný projektant:		Ing. Pavel Slavý	
		Výpracovatel:		Ing. Pavel Slavý	
Název stavby:		Stupeň dokumentace:		PD pro udržovací práce	
Výměna střešní krytiny bytových domů čp. 484-486, ul. Lánovská, Vrchlabí		Zakázkové číslo:		ST-2018-15	
Objec		Katastrální území		Stavební úřad	
Vrchlabí		Vrchlabí		Vrchlabí	
Díl / Projevitel:		Stavební řešení stavby		Pracé č.:	
Název výkresu:		POHLED SEVERNÍ		Objekt:	
				SO-01	
				Číslo dílu:	
				D.1.1	
				Měřítko:	
				1:50	
				Číslo výkresu:	
				D.1.1.2/10	